

**napelem,villanyóra,ad-vesz mérő,napelem rendszer mérőórák,**

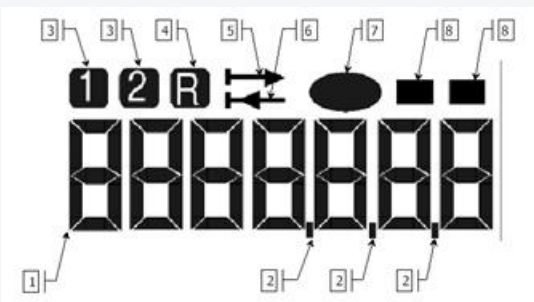
napelem,villanyóra,ad-vesz mérő,napelem rendszer mérőórák,

**HMKE mérése (háztartási méretű kiserőművek)**

A háztartási méretű kiserőművel(napelem rendszer) rendelkező felhasználó közcélú hálózathoz vételezett, illetve oda visszatáplált villamos energia mérése a csatlakozási ponton kialakított kétirányú mérőberendezéssel (a-vesz mérőórával) történik. Az alkalmazott mérőberendezés 3x32A alatti rendelkezésre álló teljesítményig elektronikus kéttarifás kétirányú mérő, 3x32A – 3x80A rendelkezésre álló teljesítmény esetén ún. 4/4-es elektronikus mérő, 3x80A felett pedig távmérésre alkalmas ún. 4/4-es elektronikus mérő. A mérőberendezésen mutatott fogyasztott, és a hálózatba visszatáplált energia szaldója alapján történik az elszámolás. A hálózatba visszatáplált energia mennyisége az inverteren leolvasható termelt energiámmennyiséggel – a termelési időszakban működtetett fogyasztókészülékek miatt – nem egyezik meg, hiszen a termelt energia a belső hálózaton részben vagy teljesen felhasználásra kerül. (A két érték csak akkor lehet azonos, ha nincs felhasználás a termelési időszakban.)

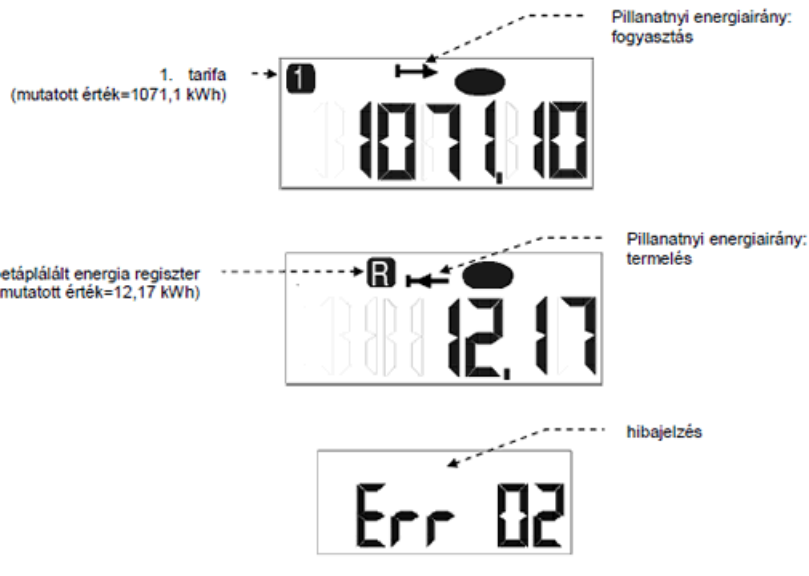
**A lakossági felhasználóknál alkalmazott mérők kijelzőin található jelek magyarázata, illetve a mutatott értékek leolvasása:**

**Mérő típusa: ACTARIS ACE-3000**



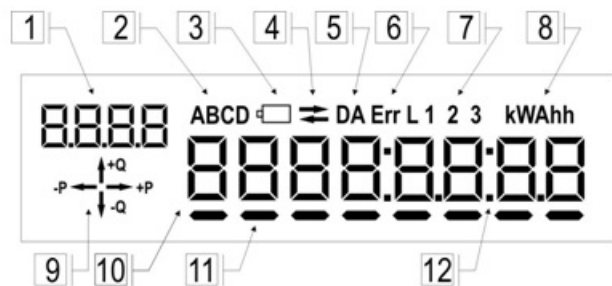
1. Hét karakteres kijelző
2. Tizedes pont
3. Az aktuálisan megjelenített tarifa jelzése
4. Hálózatba visszatáplált energia regiszter jelzése
5. Fogyasztott energiáirány jelzése
6. Hálózatba visszatáplált energiáirány jelzése
7. Fogyasztást jelző szimbólum (terhelés esetén a terheléssel arányosan villog, terhelés nélkül folyamatosan világít)
8. Aktív tarifa jelzése

Háztartási méretű kiserőművel rendelkező felhasználóknak az 1. tarifán mért felhasználás és a visszatáplált energia regiszter tartalmát kell figyelniük (a 2. tarifán a mérőberendezés nem rögzít adatot, így az mindig változatlan értéket mutat).



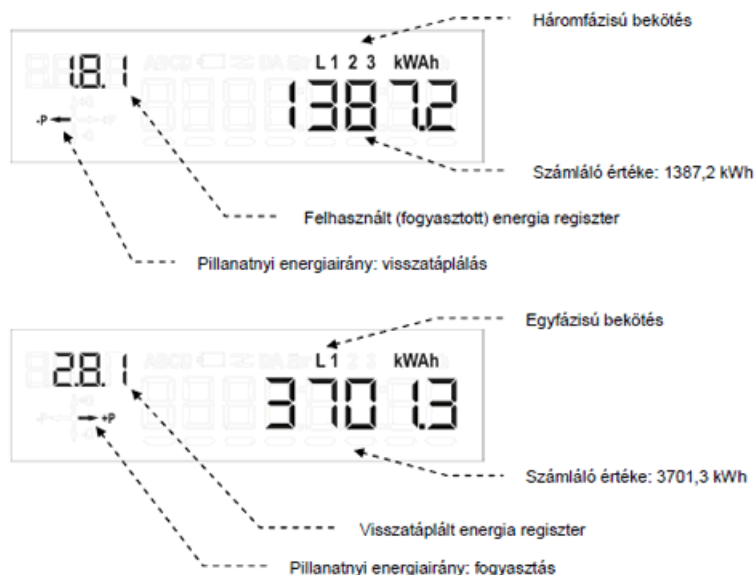
Mérő típusa: PAFAL12EA5gr (egyfázisú)

Mérő típusa: PAFAL20EC3gr (háromfázisú)



1. 1. OBIS kód
2. Tarifajelzők
3. Belső akkumulátor töltöttség jelző
4. Adatátvitel jelző
5. Előző időszak jelzés
6. Hibajelzés
7. Feszültségjelző (L1, L2, L3 fázis)
8. Mértékegység
9. Energiairány jelzés
10. Nyolc karakteres kijelző
11. Programozható jelzőszegmensek
12. Tizedes pont (kettőspont idő kijelzéshez)

Háztartási méretű kiserőművel rendelkező felhasználóknak az 1.8.1. OBIS kódú felhasználás, és a 2.8.1 OBIS kódú visszatáplált energia regiszter tartalmát kell figyelniük (az 1.8.2. OBIS kódú 2. tarifán felhasznált és a 2.8.2 OBIS kódú 2. tarifán visszatáplált energiaregiszterbe a mérőberendezés nem rögzít adatot, így az mindig változatlan értéket mutat).



Forrás: eon.hu

Főbb tevékenységi területünk Komárom Esztergom megye területén:

Ács | Ácstesztér | Ászár | Aka | Almásfüzitő | Annavölgy | Bábólna | Baj | Bajna | Bajot | Bakonybánk | Bakonysárkány | Bakonyszombathely | Bana | Bársonyos | Bokod | Császár | Csátka | Csém | Csép | Csolnok | Dad | Dág | Dömös | Dorog | Dunaalmás | Dunaszentmiklós | Epöl | Esztergom | Ete | Gyermely | Héreg | Kecskéd | Kerékteleki | Kesztlőc | Kisbér | Kisigmánd | Kocs | Komárom | Kömlőd | Környe | Lábatlan | Leányvár | Máriahalom | Mocsa | Mogyorósbánya | Nagyigmánd | Nagysáp | Naszály | Neszmély | Nyergesújfaló | Oroszlány | Piliscsév | Pilismarót | Réde | Sárísáp | Sur | Süttő | Szákszend | Szomod | Szomor | Tardos | Tarján | Tárkány | Tát | Tokod | Uny | Várgesztes | Vérteskethely | Vértessomló | Vértesszőlős | Vértestolna

Szolgáltatási területünk országosan:

Balatonfüred, Debrecen, Gyula, Hajdúszoboszló, Hévíz, Keszthely, Kőszeg, Siófok, Sopron, Szentendre, Tata, Tihany, Salgótarján, Miskolc, Békéscsaba, Kaposvár, Nyíregyháza, Szeged, Szolnok, Zalaegerszeg, Pécs, Eger, Kecskemét, Szekszárd, Tatabánya, Veszprém, Székesfehérvár, Győr, Szombathely

napelem,napelem rendszer elszámolás,napelem Budapest,napelem Tatabánya,napelem rendszer szerelés,napelemes rendszerek,napelem ár,napelem rendszer szerelés ár,napelem árajánlat,hálózatra visszatápláló napelem rendszer,napelem inverter,osztrák napelem,német napelem,olcsó napelem,minőségi napelem,napelem szerelő,

**Telefon:**  
**06-70-945-7063**

**E-mail:**  
[info@napelem-rendszer.eu](mailto:info@napelem-rendszer.eu)

**2800 Tatabánya**  
**Gál Ltp.219.7.30**